



HAVANA: Consignes d'utilisation

Merci de voyager à bord de notre van Havana !

Vous trouverez ci-dessous des informations concernant l'utilisation des différents équipements de votre van.

Pour information tous nos vans sont **non fumeurs**.



Nous espérons que vous appréciez la propreté de votre van, et vous remercions de le nettoyer en fin de séjour (hors option nettoyage souscrite) :

- **Nettoyage extérieur** : au Karcher (nettoyage au rouleau à éviter). **Ne PAS UTILISER d'éponge abrasive.**
- **Nettoyage intérieur** : Vaisselle, cuisine et rangements, avec le matériel fourni. **Ne PAS UTILISER d'éponge abrasive.**

Votre van fait **2m de hauteur** : **SOYEZ VIGILANTS** lors de passage sous des portiques et entrée dans des parkings !

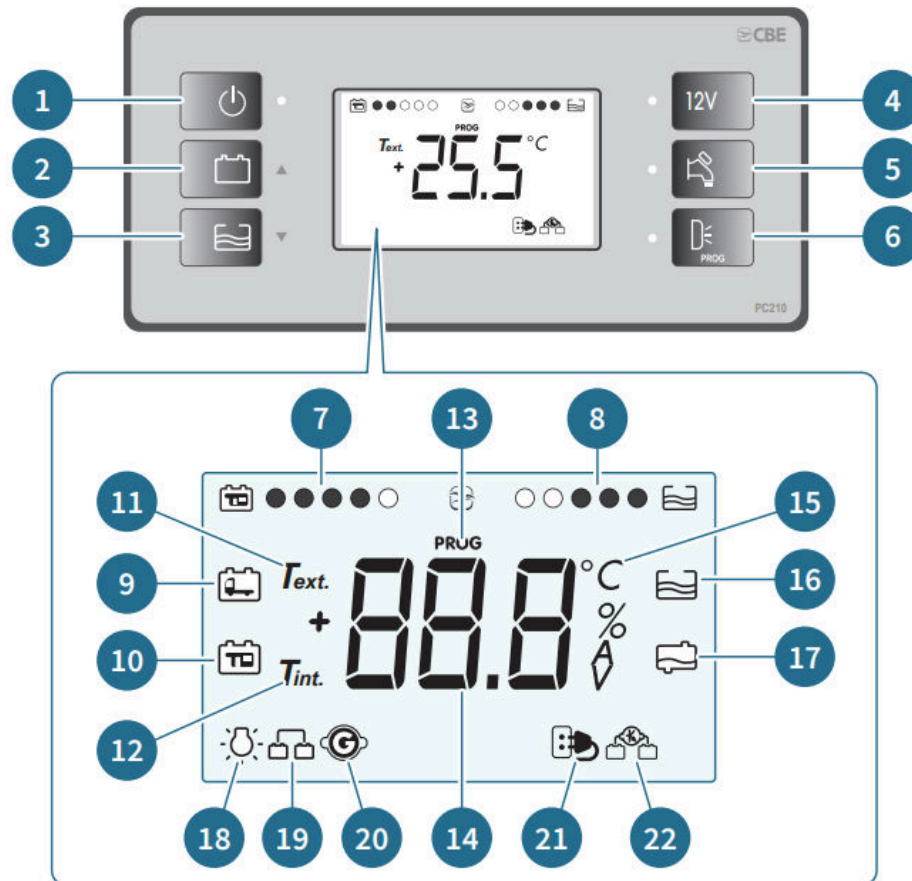
Pour votre **retour en agence**, vous devrez :

- Faire le plein de Diesel
- Vidanger les eaux grises
- Prévenir l'équipe de votre arrivée

Passez un bon séjour !

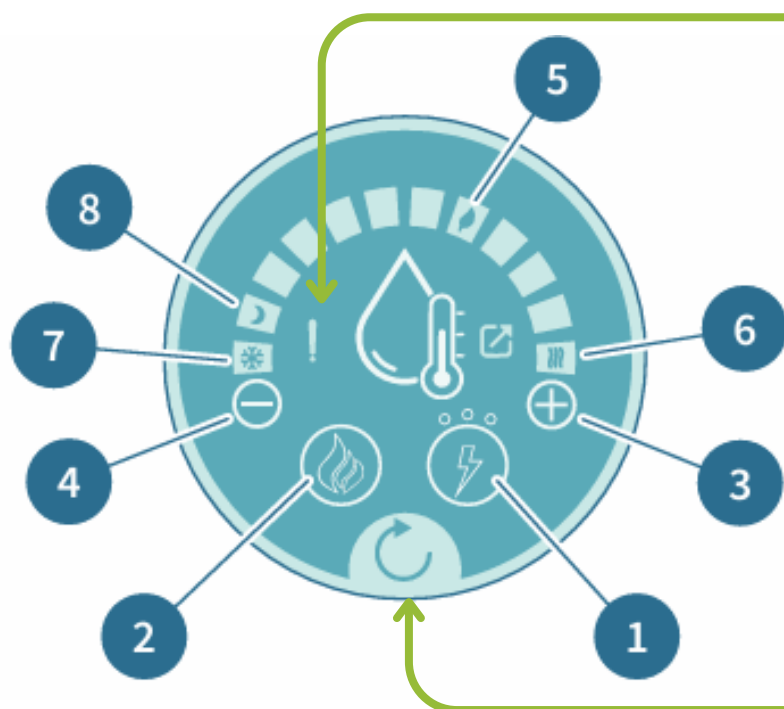
Toute l'équipe VAN-AWAY.

PANNEAU DE CONTROLE



- 1 Bouton Marche / Arrêt
- 2 Contrôle de la tension des batteries
- 3 Contrôle du remplissage du réservoir d'eau propre
- 4 Mise en service des éclairages et des prises USB
- 5 Commande pompe à eau
- 6 Non utilisé
- 7 Niveau de charge de la batterie cellule
- 8 Niveau du réservoir d'eau propre
- 9 Batterie moteur
- 10 Batterie cellule
- 11 Température extérieure
- 12 Température intérieure
- 13 Non utilisé
- 14 Affichage mesure en cours
- 15 Unité de mesure
- 16 Réservoir d'eau propre vide
- 17 Réservoir d'eaux usées plein
- 18 Alerte tension batterie cellule faible
- 19 Recharge batterie cellule moteur allumé
- 20 Moteur en marche
- 21 Branchement au réseau 220V
- 22 Activation du système de charge batterie moteur

CHAUFFE EAU



Si le point d'exclamation s'allume, il s'agit d'un problème d'alimentation. La bouteille de gaz est fermée ou vide, il vous faut rétablir l'alimentation. Une fois ceci fait, appuyer 3 secondes sur le bouton reset (flèche) pour annuler l'erreur.

- | | |
|---|---|
| 1 Fonctionnement chauffe eau sur électricité | 5 Niveau intermédiaire chauffage |
| 2 Fonctionnement chauffe eau sur gaz | 6 Niveau max chauffage |
| 3 Augmentation T° de chauffe | 7 Hors gel |
| 4 Baisse T° de chauffe | 8 Veille |

ALLUMER LE CHAUFFE EAU

Appuyer sur le bouton chauffage (2). Le bouton s'allume en bleu. Quand le chauffage se lance, le bouton devient rouge.

RÉGLER LA TEMPÉRATURE

Faites en sorte que la consigne de température du chauffe eau soit au maximum, en appuyant sur le bouton (3). Le voyant "Température max." (6) doit être allumé.

SUIVI DE LA MISE EN TEMPÉRATURE DE L'EAU

Pendant la mise en température de l'eau, les diodes en demi-cercle s'allument jusqu'à atteindre la température max (6) : vous pouvez utiliser l'eau chaude à l'évier et douchette arrière !

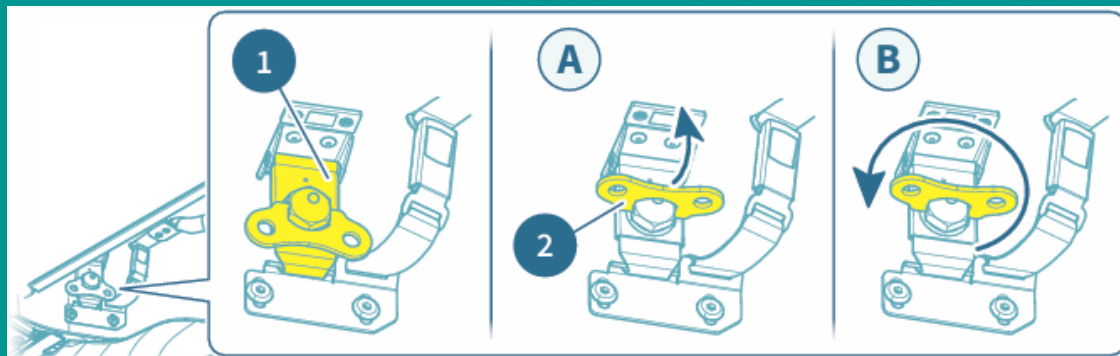
COUPEZ LE CHAUFFE EAU APRÈS UTILISATION

Appuyez sur le bouton (2) pour couper

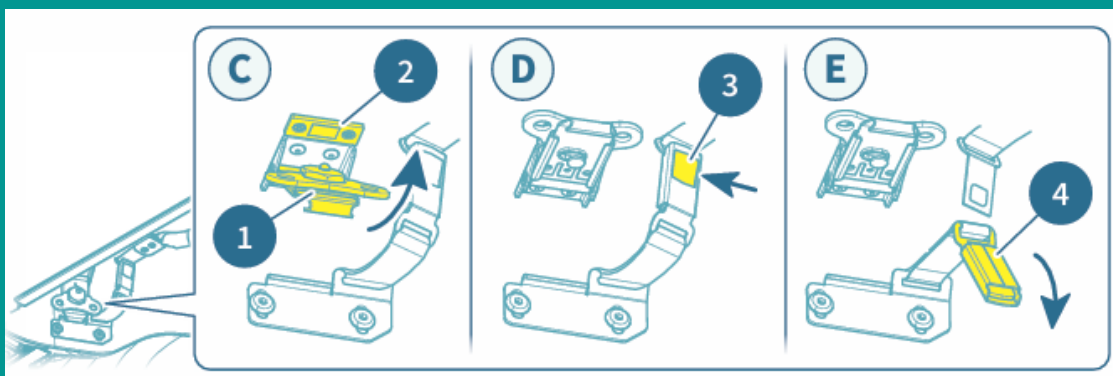


Le chauffage électrique ne fonctionnera que lorsque le véhicule est branché sur secteur. Nous vous conseillons donc de rester en permanence sur chauffage au gaz.

OUVERTURE DU TOIT RELEVABLE



Après avoir décrocher l'habillage du toit, levez le papillon de l'écrou (1) puis tourner le dans le sens inverse des aiguilles d'une montre.



Levez le papillon et plaquez le sur contre la grenouillère (2). Appuyez sur le bouton de la sangle (3) pour la décrocher. Après avoir ouvert une porte, poussez le toit grâce au sangle.



NE PAS OUBLIER D'OUVRIRE UNE PORTE OU FENÊTRE POUR OUVRIR ET FERMER LE TOIT. FAIRE TRÈS ATTENTION À BIEN PROTÈGER LA TOILE LORS DES MANIPULATIONS. NE JAMAIS CONDUIRE AVEC LE TOIT OUVERT. ASSUREZ VOUS AVANT DE PARTIR QUE TOUT SOIT BIEN FERMER ET EN TOUTE SÉCURITÉ.

Pour refermer le toit, faire toute la procédure d'ouverture à l'envers !

Rabaisser le lit. Tirer uniformément sur les poignées du toit pour le refermer.

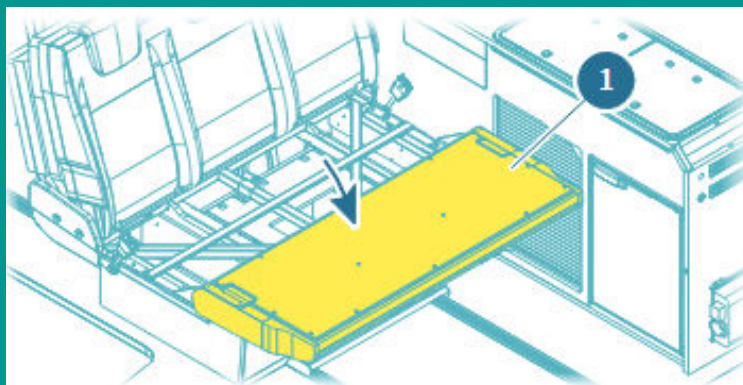
Tirer la toile à l'intérieur du véhicule pour que celle-ci ne soit pas détériorée par des éléments mécaniques, comme les pantographes, etc. **Enrouler la toile au niveau des grenouillères** pour que la toile n'entre pas en contact avec les grenouillères. Détacher les grenouillères des aimants.

Verrouiller les grenouillères dans les pattes de fermeture en tournant les écrous papillons dans le sens horaire. Vérifier que le toit est bien comprimé. Verrouiller les sangles de sécurité. Reclipser l'habillage de toit sur l'extrémité du lit.

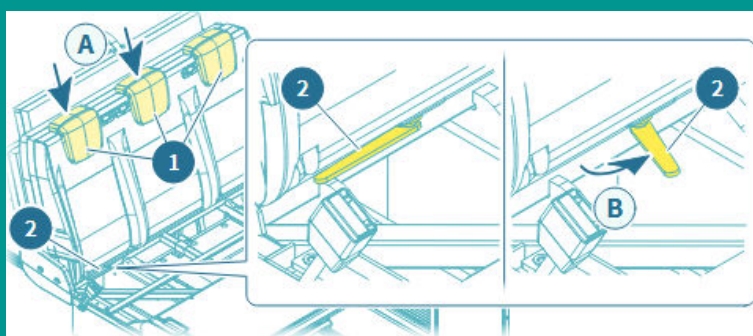
DÉPLIER LA BANQUETTE



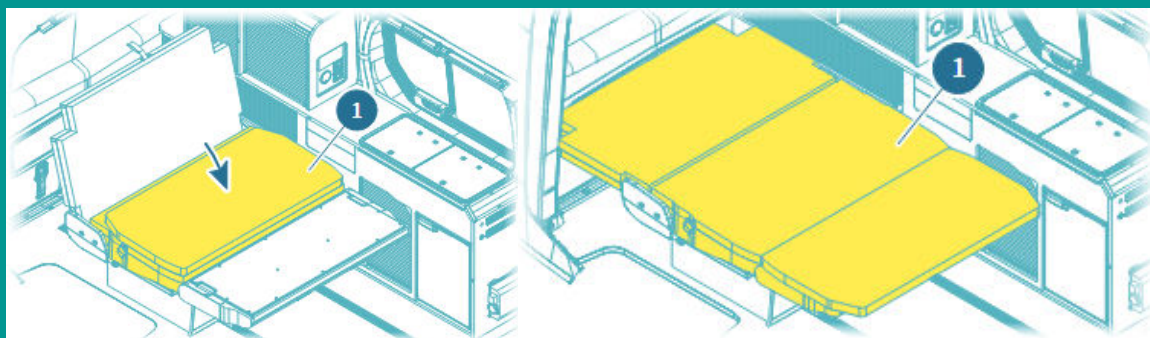
Lever la barre de manœuvre (2) par son milieu pour déverrouiller l'assise de la banquette coulissante (1). Puis faites la coulisser vers vous.



basculer l'assise de la banquette coulissante (1).



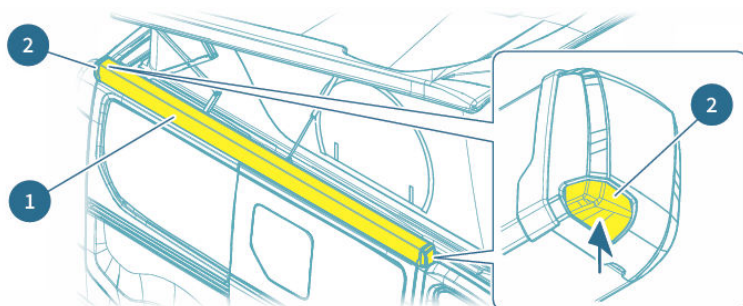
Baisser les appuis-tête (1) puis tirer sur le levier (2) pour débloquer le dossier. Libérez le levier avant de basculer le dossier



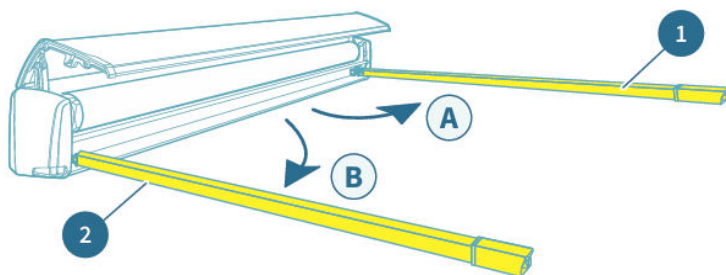
Basculer le dossier de la banquette coulissante (1). Basculer le matelas (2) sur l'assise de la banquette coulissante.

Pour replier la banquette faire la manipulation à l'envers.

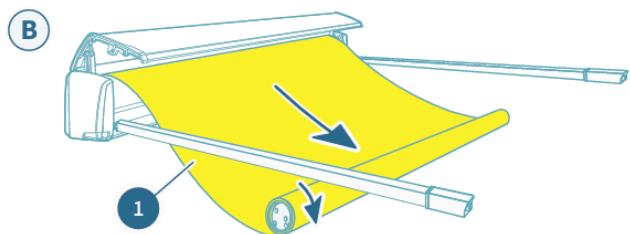
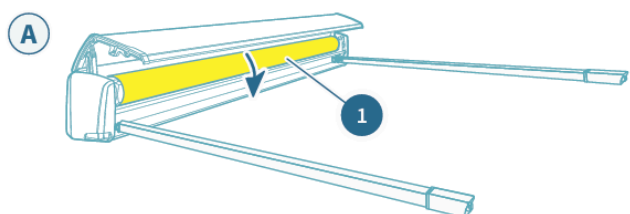
OUVERTURE DU STORE



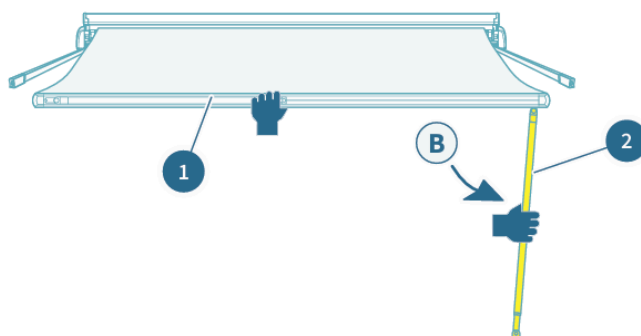
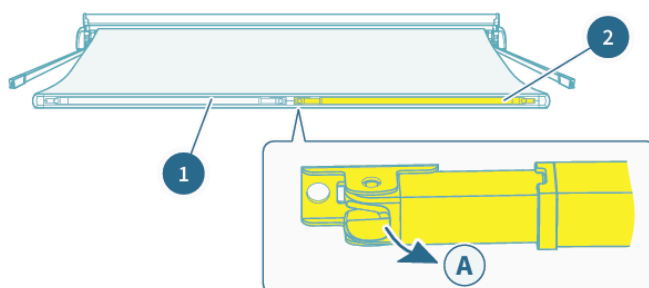
Pousser sur les boutons de verrouillage (2) pour ouvrir le store (1).
Ouvrir le capot du store (1).



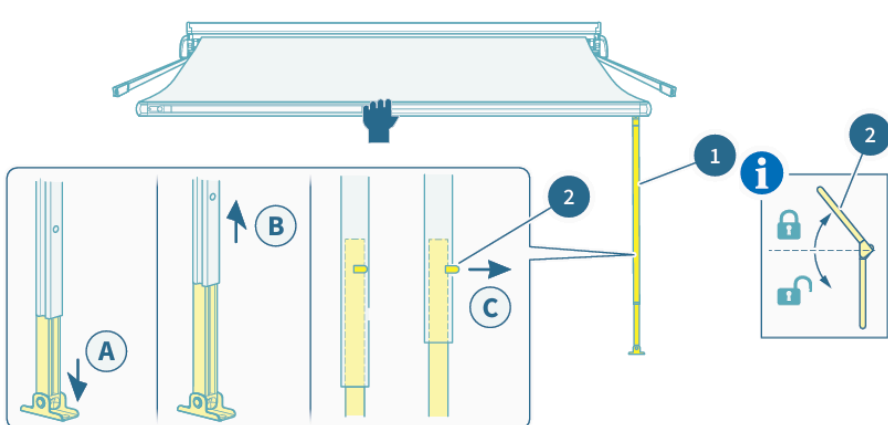
Déplier la barre de maintien droite (1) du store.
Déplier la barre de maintien gauche (2) du store.



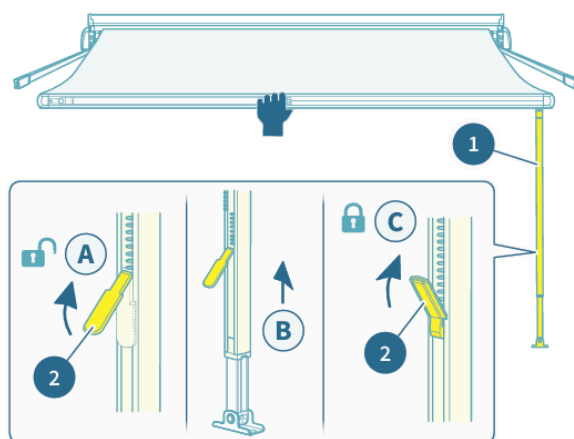
Dérouler complètement la toile du store.



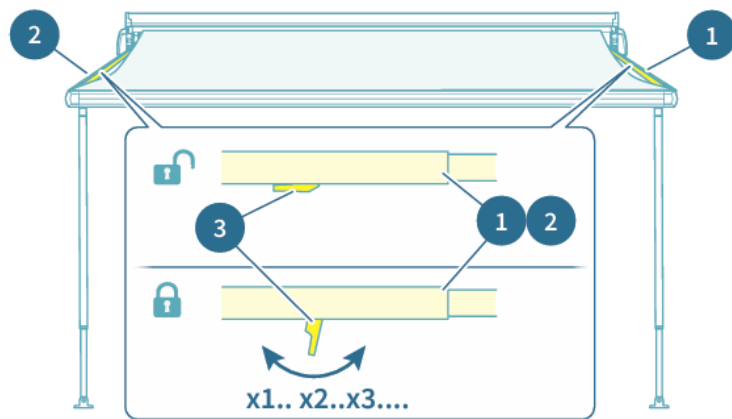
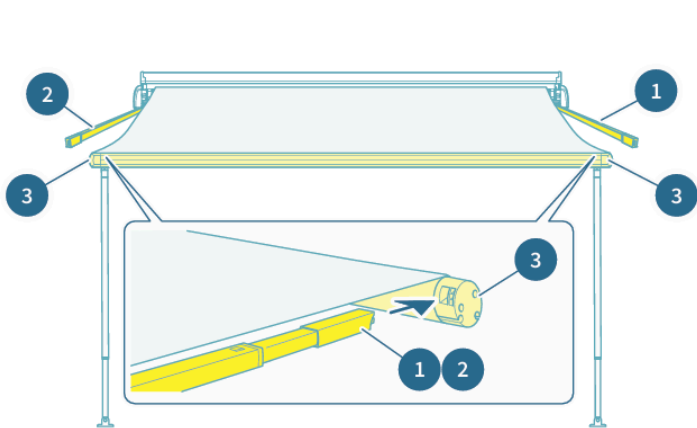
Tenir la toile (1). Tirer sur le pied droit (2) pour le dégager de la toile du store (1).
Basculer le pied droit (2) en direction du sol



Maintenir le pied droit (1) au sol. Lever et étendre la partie supérieure du pied droit (1).
Le pion (2) doit s'insérer correctement dans son logement.



Lever le levier de verrouillage (2) à 45°. Régler le pied (1) à la hauteur désirée.
Relever le levier de verrouillage (2) pour bloquer la position du pied.



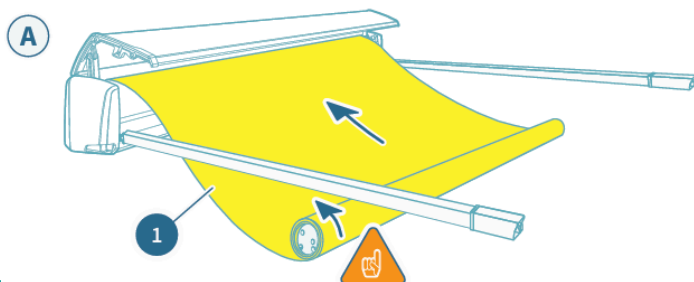
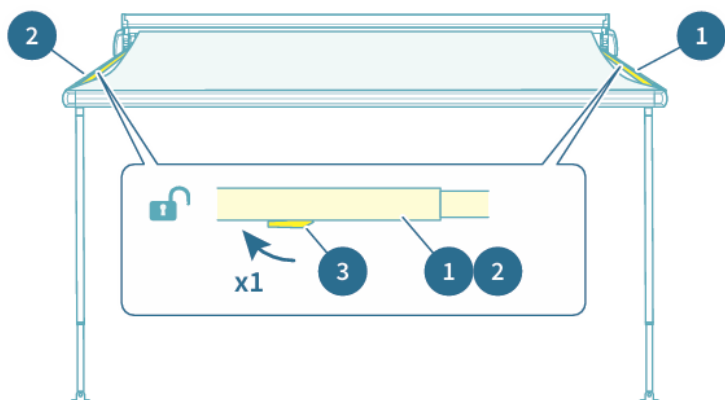
Insérer l'extrémité de la barre de maintien droite (1) dans le système d'accrochage de l'enrouleur de toile (3).

Insérer l'extrémité de la barre de maintien gauche (2) dans le système d'accrochage de l'enrouleur de toile (3).

Utiliser le levier de tension (3) pour tendre la toile du store

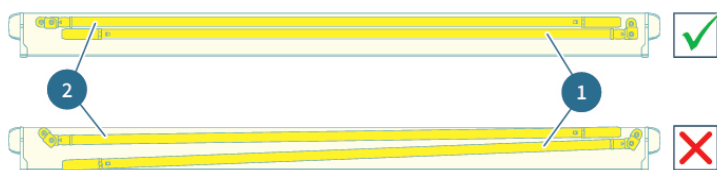
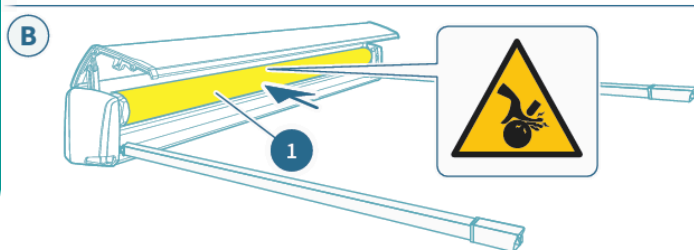
Réaliser plusieurs mouvements d'avant en arrière sur le levier de tension (3) pour obtenir une tension de toile correcte.

FERMETURE DU STORE



Placer le levier de tension (3) en position déverrouillé pour rentrer les barres de maintiens gauche (2) et droite (1). Plier et ranger les pieds.

Enrouler la toile (1) dans le sens antihoraire.



Placer correctement les barres de maintiens droite (1) et gauche (2) dans le coffre du store.

Vérifier que le store est correctement fermé (il faut entendre un "click").

